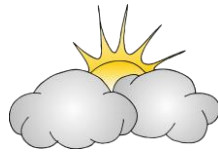


Wintersportbericht Beatenberg

Montag, 12. Februar 2018

Heute: -4°C /

Morgen: -3°C /



Strassensituation:

Interlaken – Beatenberg
Dorf Beatenberg

teilw. schneebedeckt
schneebedeckt

Niederhorn wegen Sturm erst ab 10.30 Uhr offen		Temperatur	Schneehöhe	Talabfahrt
Gondelbahn (08.40 - 16.40 Uhr)	✓	-8°C	65 cm	✗
Bügelift (09.30 – 16.30 Uhr)	✓			
Pisten	Racing ✗	Slalom ✓	Flösch ✓	
Hohwald				
Bügelift (10.00 – 16.00 Uhr)	✓	-5°C	40 cm	
Kinderskilifte	✓			
Boden				
Tellerlift (13.00 – 16.00 Uhr)	✗	-4°C	10 cm	

Winterwanderwege wegen Sturm erst ab 10.30 Uhr geöffnet		Länge	Zeit
Niederhorn-Waldegg	✓	10 km	Ca. 3.0 h
Niederhorn-Vorsass	✓	3 km	Ca. 1.0 h
Vorsass-Bodenalp-Beatenberg	✓	6 km	Ca. 1.5 h
Gibelweg, oberer Kirchweg	✓	3 km	Ca. 1.0 h
Waldegg-Holzflüh-Habkern (auch Langlauf möglich)	✓	7 km	Ca. 2.5 h
Bodenalp-Rischeren-Waldegg	✓	7.5 km	Ca. 2.5 h
Rundweg Hohwald	✓	4 km	Ca. 1.0 h

Schlittelweg		Länge
Niederhorn-Vorsass	✓	3 km

Langlaufloipe		Länge
Amisbühl (Richtung Habkern/Alpiglen gespurt)	✗	6 km
Rischeren-Bodenalp	✗	10 km
Schneeschuhtrails	Zwei Trails	Ausgesteckt

«Beatenberg on Glice»

Hinter dem Tourist Center Beatenberg befindet sich eine Schlittschuhbahn. Kinder und Erwachsene können auf einer Fläche von 10 x 16 Meter auf synthetischem Eis ihre Runden drehen. Schlittschuhvermietung bei Intersport Grossniklaus. Lassen Sie sich dieses Vergnügen nicht entgehen und schauen Sie vorbei. Pins für das Eislaufen sind bei Intersport Grossniklaus und im Tourist Center erhältlich. **Wir freuen uns, Sie wieder auf der Eisbahn begrüßen zu dürfen.**

Bergrestaurants geöffnet ab 10.30 Uhr		Telefon
Berghaus Niederhorn	✓	Tel. 033 841 11 10
Bärgrestaurant Vorsass	✓	Tel. 033 841 00 28
Alphütte Hohwald ab 10.00 Uhr	✓	Tel. 033 841 41 11
Enzian-Bar ab 11.00 Uhr bei schönem Wetter	✗	Tel. 079 774 93 31
Chüematte-Beizli	✗	Tel. --

Panorama-Hallenbad
 Dienstag bis Freitag 13.00-19.30 Uhr / Samstag & Sonntag 13.00-17.00 Uhr / Montag geschlossen

Grossniklaus Sport Tel. 033 841 14 73
Öffnungszeiten: Täglich geöffnet von 08.00-12.00 & 13.30-18.30 Uhr /
 Sonntage von 09.00-12.00 & 13.30-17.00 Uhr

Veranstaltungen
Donnerstag, 15. Schülertheater 3./4. Klasse 20.00 Uhr im Kongress-Saal
Freitag, 16. Konzert Voskreseije 19.30 Uhr in der ref. Kirche
Freitag, 16. Startabend Riedbode-Partnerjass 19.30 Uhr Gasthaus Riedboden
Samstag, 17. Racletteabend des Tambourenverein ab 18.00 Uhr im Kongress-Saal

Weitere Informationen	Telefon	Info-Band
Beatenberg Tourismus Öffnungszeiten: Montag- Freitag 08.00 – 12.00 & 13.30 – 17.30 Uhr Samstag und Sonntag 10.00 – 12.00 & 15.30 – 17.30 Uhr	033 841 18 18	-
Niederhornbahn AG	033 841 08 41	033 841 14 20
Skilift Hohwald	033 841 11 51	033 841 11 51
Skilift Boden	033 841 18 18	-
Schneesportschule Beatenberg	033 841 22 00	-

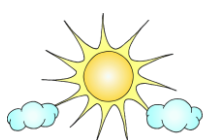


Legende:

sonnig



leicht bewölkt



✗ geschlossen

wechselhaft



✓ offen

stürmisch



Regen



Schnee

