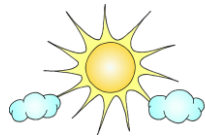
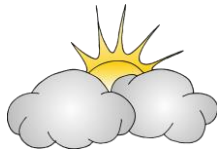


Wintersportbericht Beatenberg

Freitag, 12. Januar 2018

Heute: 0°C /

Morgen: 2°C /



Strassensituation:

Interlaken – Beatenberg

schneefrei

Dorf Beatenberg

schneefrei

Niederhorn		Temperatur	Schneehöhe	Talabfahrt
Gondelbahn (08.40 - 16.40 Uhr)	✓	-3°C	55 cm	✗
Bügelift (09.30 – 16.15 Uhr)	✓			✗
Pisten	Racing ✗	Slalom ✓	Flösch ✓	
Hohwald				
Bügelift (10.00 – 16.00 Uhr)	✗	0°C	10 cm	
Kinderskilifte	✗			
Boden				
Tellerlift (13.00 – 16.00 Uhr)	✗	5°C	0 cm	

Winterwanderwege		Länge	Zeit
Niederhorn-Waldegg	✓	10 km	Ca. 3.0 h
Niederhorn-Vorsass	✓	3 km	Ca. 1.0 h
Vorsass-Bodenalp-Beatenberg	✓	6 km	Ca. 1.5 h
Gibelweg, oberer Kirchweg	✓	3 km	Ca. 1.0 h
Waldegg-Holzflüh-Habkern	✓	7 km	Ca. 2.5 h
Bodenalp-Rischeren-Waldegg	✗	7.5 km	Ca. 2.5 h
Rundweg Hohwald	✗	4 km	Ca. 1.0 h

Schlittelweg		Länge
Niederhorn-Vorsass	✓	3 km

Langlaufloipe		Länge
Amisbühl	✓	6 km
Rischeren-Bodenalp	✗	10 km
Schneeschuhtails	Zwei Trails	Ausgesteckt

«Beatenberg on Glice

Hinter dem Tourist Center Beatenberg befindet sich eine Schlittschuhbahn. Kinder und Erwachsene können auf einer Fläche von 10 x 16 Meter auf synthetischem Eis ihre Runden drehen. Schlittschuhvermietung bei Intersport Grossniklaus. Lassen Sie sich dieses Vergnügen nicht entgehen und schauen Sie vorbei. Pins für das Eislaufen sind bei Intersport Grossniklaus und im Tourist Center erhältlich.

Wir freuen uns, Sie wieder auf der Eisbahn begrüßen zu dürfen.

Bergrestaurants		Telefon
Berghaus Niederhorn	✓	Tel. 033 841 11 10
Bärgrestaurant Vorsass	✓	Tel. 033 841 00 28
Alphütte Hohwald ab 10.00 Uhr	✗	Tel. 033 841 41 11
Enzian-Bar ab 11.00 Uhr bei schönem Wetter	✗	Tel. 079 774 93 31
Chüematte-Beizli	✗	Tel. --

Panorama-Hallenbad
Dienstag bis Freitag 13.00-19.30 Uhr / Samstag & Sonntag 13.00-17.00 Uhr / Montag geschlossen

Grossniklaus Sport Tel. 033 841 14 73
Öffnungszeiten: Täglich geöffnet von 08.00-12.00 & 13.30-18.30 Uhr /
Sonntage von 09.00-12.00 & 13.30-17.00 Uhr

Veranstaltungen
So 14. Konzert Patrick Secchiari (Mitwirkung Gemischter Chor) 16.00 Uhr in der kath. Kirche
Sa 20. Saujasset des Jodlerklubs 19.30 Uhr im Hotel Gloria
Sa 20. Jassen mit Fredel 14.00 Uhr im Hotel/Restaurant Beatus Sundlauenen

Weitere Informationen	Telefon	Info-Band
Beatenberg Tourismus Öffnungszeiten: Montag- Freitag 08.00 – 12.00 & 13.30 – 17.30 Uhr	033 841 18 18	-
Niederhornbahn AG	033 841 08 41	033 841 14 20
Skilift Hohwald	033 841 11 51	033 841 11 51
Skilift Boden	033 841 18 18	-
Schneesportschule Beatenberg	033 841 22 00	-

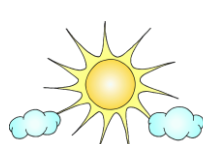


Legende:

sonnig



leicht bewölkt



✗ geschlossen / ✓ offen

wechselhaft



stürmisch



Regen



Schnee

